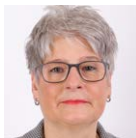
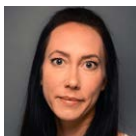


Kontakt



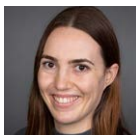
• **Birgit Schmid**
Pflegeüberleitung
Telefon: 02 71 3 33 - 64 31
Telefax: 02 71 3 33 - 64 69
E-Mail: birgit.schmid@diakonie-sw.de



• **Melanie Meister B.Sc.**
Brustzentrum, Gynäkologisches Krebszentrum
Telefon: 02 71 3 33 - 40 3 26
Telefax: 02 71 3 33 - 46 53
E-Mail: melanie.meister@diakonie-sw.de



• **Vivienne Weiskirch B.A.**
Prostatakrebszentrum
Telefon: 02 71 3 33 - 40 3 60
Telefax: 02 71 3 33 - 46 12
E-Mail: vivienne.weiskirch@diakonie-sw.de



• **Madleen Meurer B.A.**
Leukämie- und Lymphomzentrum / HAEZ
Telefon: 02 71 3 33 - 40 4 27
Telefax: 02 71 3 33 - 46 12
E-Mail: madleen.meurer@diakonie-sw.de

**Interdisziplinäres Onkologisches Zentrum (IOZ)
am Diakonie Klinikum Jung-Stilling**
Wichernstraße 40 | 57074 Siegen

Leitung

Dr. med. Martin Klump, Prof. Dr. med. Ralph Naumann

Zentrumskoordination

Dipl.-Biol. Oksana Kurz
Telefon 02 71 3 33 40 7 19
E-Mail oksana.kurz@diakonie-sw.de

www.jung-stilling.de/interdisziplinaeres-onkologisches-zentrum-ioz



Pflege- und Sozialberatung

Information
Beratung
Unterstützung



Interdisziplinäres
**Onkologisches
Zentrum**
Diakonie Klinikum Siegen

Sicherung der Nachsorge

Eine Erkrankung verursacht häufig eine Veränderung der gewohnten Lebenssituation. Wenn Sie entlassen werden, sind Sie oft mit Hindernissen und Fragen konfrontiert, die möglicherweise nicht alleine bewältigt werden können.

Jeder Patient mit einem nachstationären Pflege- und Unterstützungsbedarf erhält ein individuelles Entlassungsmanagement zur Sicherung einer kontinuierlichen bedarfsgerechten Versorgung. Der Patient steht dabei im Mittelpunkt des Beratungs- und Versorgungsprozesses. In dieser Situation berät unser Team Sie vertrauensvoll und ausführlich zu Ihrer persönlichen Situation.

Wir möchten Sie dabei unterstützen, Ihre nachstationäre Zeit so angenehm wie nur möglich zu gestalten. Unser Ziel ist es, Sie bei der Verarbeitung Ihrer Erkrankung zu unterstützen und gemeinsam mit Ihnen für Ihre persönliche Situation eine angemessene Hilfe zu entwickeln. Unser Anliegen ist es, Sie gezielt durch das komplexe Versorgungssystem zu lotsen, ohne Ihre Autonomie zu beschränken und Ihnen einen reibungslosen Übergang aus dem Krankenhaus in die häusliche oder nachstationäre Betreuung zu organisieren. Wir werden bereits im Vorfeld von der jeweiligen Fachabteilung in die Planung mit einbezogen. Unsere Mitarbeiter übernehmen im Klinikalltag die Beratung und Begleitung während der gesamten Behandlung und unterstützen beim Umgang mit der neuen Lebenssituation unter Anwendung des **DVSG-Leistungskatalogs**, des **Expertenstandards PEOPSA** und **Rahmenvertrag Entlassmanagement nach § 39 Absatz 1a SGB**.



Beratung & Betreuung

Aufgaben und Beratungsinhalte

- Identifizierung sozialer, wirtschaftlicher und psychischer Notlagen
- Einleitung von medizinischen Rehamaßnahmen
- Beratung in sozialrechtlichen und wirtschaftlichen Fragen (z.B. Schwerbehindertenrecht, Lohnersatzleistungen, Renten, Leistungsvoraussetzungen, Eigenanteile u.v.m.)
- Unterstützung bei Antragsverfahren
- Beratung zu ambulanten und stationären Versorgungsmöglichkeiten und Weitervermittlung zu unterstützenden Angeboten und Fachdiensten
- Vermittlung von ambulanten Hospizdiensten und stationären Hospizen, Anbindung an das Palliativnetz
- Kooperationen mit Leistungsträgern und Leistungserbringern
- Unterstützung bei der Kostenklärung zur häuslichen Pflege, von Pflegehilfsmitteln und andern Leistungen der Kranken- und Pflegeversicherungen
- Vermittlung von Selbsthilfegruppen sowie anderen helfenden und unterstützenden Einrichtungen

Wir stehen Ihnen gerne zur Seite

Wie Sie uns erreichen:

- Vereinbaren Sie gerne telefonisch einen Termin mit uns. Unsere Kontaktdaten finden Sie auf der Rückseite.
- Bei stationären Aufenthalten informieren Sie den Stationsarzt oder das Pflegepersonal über Ihren Gesprächswunsch.
- Bei ambulanten Aufenthalten informieren Sie die dortigen Ansprechpartner.



Interdisziplinäres
**Onkologisches
Zentrum**
Diakonie Klinikum Siegen

Diakonie 
Klinikum
jung-stilling